



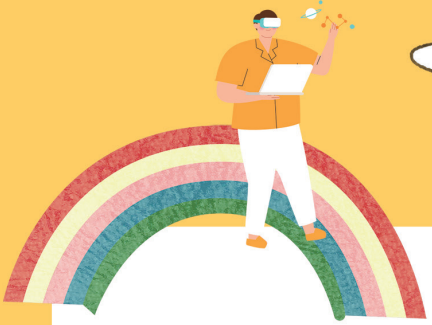
# 초등학생용 진로개발역량검사

Career Development Competency Test  
for Elementary School Students

활용안내서

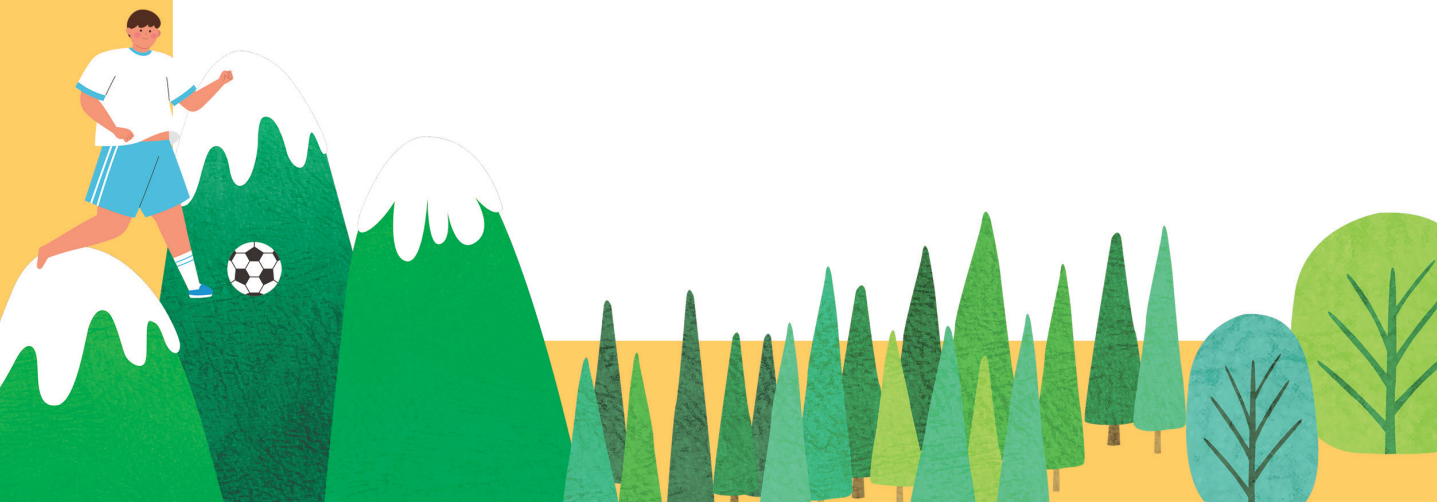






## + 머리말

코로나19, 과학기술의 급속한 발전, 사회·문화적 변화 등으로 인해 직업 세계는 매우 급격하게 변화되고 있습니다. 이러한 변화는 개인에게 자신의 진로를 꾸준히 개발하고 관리할 수 있는 능력, 즉 진로개발역량을 요구하고 있습니다. 본 연구에서 진로개발역량이란 초등학생이 자신의 진로개발을 하는 데 필요한 역량으로서 자기특성 이해, 진로탐색, 진로실천을 하기 위해 필요한 지식·기술·태도를 뜻하며, 구체적으로는 자기특성 이해, 긍정적 자아개념 형성, 사회성, 일의 의미 이해, 학습 태도 형성, 직업정보 탐색, 도전성, 의사결정 능력, 계획성, 실천성을 말합니다. 이러한 진로개발역량은 특정 시기에 함양하는 것이 아니라, 전 생애에 걸쳐 개발하고 관리해야 되는 역량입니다. 그러므로 초등학교 시기부터 지속해서 진로개발역량을 함양하는 것이 필요합니다.





초등학교의 진로교육 목표는 자신을 소중한 사람으로 인식하고 삶의 다양성과 일의 중요성을 배우며, 진로를 주도적으로 찾을 수 있는 기초적인 지식·기술·태도를 기르는 데 있습니다(한국직업능력연구원, 2021). 즉 진로개발역량의 기초를 기르는 데 그 목표가 있다고 할 수 있습니다. 초등학교에서는 진로교육 목표를 달성하기 위해 학생들에게 다양한 진로교육 활동을 실시하고 있음에도 불구하고, 이에 참여한 초등학생 개인의 진로개발역량 수준 변화를 측정할 수 있는 검사 도구가 부재한 실정입니다. 이러한 실정에서 초등학생용 '진로개발역량검사'의 보급을 통해 초등학생들의 진로의식을 고취하고, 초등학교 진로교육의 목표를 달성하는 데 도움이 되었으면 합니다.

성실히 연구를 수행한 연구진들의 노고에 감사드리며, 본 연구의 수행과정에서 많은 도움을 주신 교사 및 전문가들에게도 진심으로 감사드립니다.

2022. 12.

교육부장관 이 주 호





초등학생용   
진로개발역량검사

Career Development Competency Test  
for Elementary School Students

---

활용안내서

---



# 목차

## I. 초등학생용 진로개발역량검사 안내

01. 초등학생용 진로개발역량검사의 개요 .....	05
02. 초등학생용 진로개발역량검사의 특징 .....	06
03. 검사의 대상 및 활용 방안 .....	07
04. 검사의 측정 영역 .....	08
05. 검사의 신뢰도 및 타당도 .....	10

## II. 검사의 실시 및 결과 해석

01. 실시 안내 .....	13
02. 검사 결과 점수의 이해 .....	15
03. 결과표 구성 및 내용 .....	16
04. 검사 해석 가이드라인 .....	18

## III. 검사 결과의 연계 및 활용

01. 나의 진로개발역량과 관련된 추천 활동 .....	21
02. 진로개발역량검사 활용 프로그램 .....	22

## IV. 진로개발역량검사에서 자주 묻는 질문(FAQ)

01. 진로개발역량검사에 대한 일반적 이해 .....	24
02. 실시 안내 .....	27
03. 결과 해석 .....	28
04. 결과 활용 및 사후 활동 .....	30

참고문헌 .....	34
------------	----

부 록 .....	36
-----------	----

# I

## 초등학생용 진로개발역량검사 안내

1. 초등학생용 진로개발역량검사의 개요
2. 초등학생용 진로개발역량검사의 특징
3. 검사의 대상 및 활용 방안
4. 검사의 측정 영역
5. 검사의 신뢰도 및 타당도

# 1. 초등학생용 진로개발역량검사의 개요

진로개발역량은 초등학교 시기부터 꾸준히 관리하고 개발되어야 하는 역량임에도 불구하고, 그동안 초등학생을 대상으로 실시하는 진로개발역량검사 도구가 부재한 실정이었습니다. 이에 초등학생을 대상으로 하는 진로개발역량검사를 개발해 달라는 현장의 요구가 지속되어 왔으며, 이러한 요구를 반영하여 초등학생용 진로개발역량검사를 개발하였습니다.

이번에 개발된 초등학생용 진로개발역량검사의 주요 내용은 다음과 같습니다.

- 첫째,** 이미 초등학교 현장에서는 다양한 검사가 이루어지고 있어, 학생들의 검사에 대한 피로도가 높습니다. 따라서 시각화(사진, 그림)한 척도를 일정 부분 사용하여 학생들의 피로도를 낮출 수 있는 검사를 개발하였습니다.
- 둘째,** 학년별·성별 진로개발역량 기준을 제작하였습니다. 학년(초등학교 5, 6학년)과 남녀를 기준으로 기준을 제작하였습니다.
- 셋째,** 검사 결과를 효과적으로 전달하기 위해 결과표를 제작하였습니다. 학생들의 흥미를 유발할 만한 유형별 이미지와 명칭을 제시하며 결과에 따른 다양한 해석을 제시하였습니다. 또한 해석으로 끝나지 않고 추천 활동, 학습 방법까지 제시하고 활동지가 출력 되도록 하여, 학생들이 진로개발역량을 증진하는 활동을 하도록 유도하였습니다.
- 넷째,** 온라인에서 실시하는 검사로서 실시와 채점이 쉽습니다. '주니어 커리어넷' 홈페이지에서 비회원으로도 검사를 실시할 수 있도록 하였으며, 프로그램 자체에서 채점을 시행하고 기준과 비교하여 결과를 출력하기 때문에 언제든지 쉽게 검사하고 결과를 확인할 수 있습니다.
- 다섯째,** 검사 결과의 활용도를 높였습니다. 검사를 활용하고자 하는 교사들의 요구를 반영하여, 검사 실시 및 해석에 관련된 가이드라인과 자주 묻는 질문(FAQ)을 제공하여 검사에 대한 사용자의 이해를 돕고자 했습니다.

---

## 초등학생용 진로개발역량검사의 개발 목적

---

진로개발역량검사의 개발 목적은 초등학교 5~6학년을 대상으로 개인의 진로개발역량 수준을 진단하는 데 있으며, 구체적인 목적은 아래와 같습니다.

- ① 초등학생이 자신의 진로를 인식하게 함.
- ② 자신의 진로를 탐색, 유지, 발전시키는 데 필요한 역량을 어느 정도 갖추고 있는지 알아볼 수 있게 함.
- ③ 학생들이 검사 문항에 응답하면서도 진로개발이 이루어질 수 있도록 함.



## 2. 초등학생용 진로개발역량검사의 특징

---

### 검사의 피로도를 낮추고 집중하여 응답할 수 있도록 문항 제시

---

초등학교 현장에서는 이미 다양한 검사가 이루어지고 있어서 학생들이 검사에 대한 피로도가 높습니다. 초등학생용 진로개발역량검사는 이미지 척도를 활용하고 텍스트는 적게 배치하여 초등학생들의 검사 피로도를 줄이고, 검사에 집중하여 응답할 수 있도록 개발하였습니다.

---

### 다양한 유형별 결과와 해석

---

검사 결과는 3가지 유형과 10가지 세부 요소로 나뉘며, 결과마다 각자 다른 해석이 출력됩니다. 전체 결과의 3개란(종합해석, 추천 학습방법, 추천 진로활동)에는 유형 1개당 3개의 버전이 있고, 결과표에는 그 중 한 가지가 무작위로 출력되어 중복 검사에 대한 학생들의 지루함을 덜고 흥미를 유발하며, 언어적 활동을 돕습니다.

※ 같은 유형의 3가지 해석 버전은 서로 표현상의 차이는 있지만, 논리적으로는 일맥상통함.

---

### 점수에 따른 상세한 해석 제시

---

상세 해석 부분에서는 세부 요소 10가지 점수가 개별적으로 제시되며, 각각 점수별로 '높음', '보통', '낮음'으로 나뉩니다. 세부 요소의 분류별로 각기 다른 해석이 출력되며, 종합해석과 마찬가지로 3가지 중 1가지의 해석이 무작위로 출력됩니다. 추천 활동은 무작위가 아닌 일괄적으로 제시됩니다.

# 3. 검사의 대상 및 활용 방안

---

## 대상

---

초등학교 5~6학년을 대상으로 할 것을 권장합니다.

---

## 활용 방법

---

개인 및 학교, 각종 상담기관에서 온라인으로 검사를 실시하고 해석을 할 수 있습니다. 이 검사 결과는 진로지도와 진로상담 자료로 활용될 수 있습니다.

---

## 학생을 이해하기 위한 도구

---

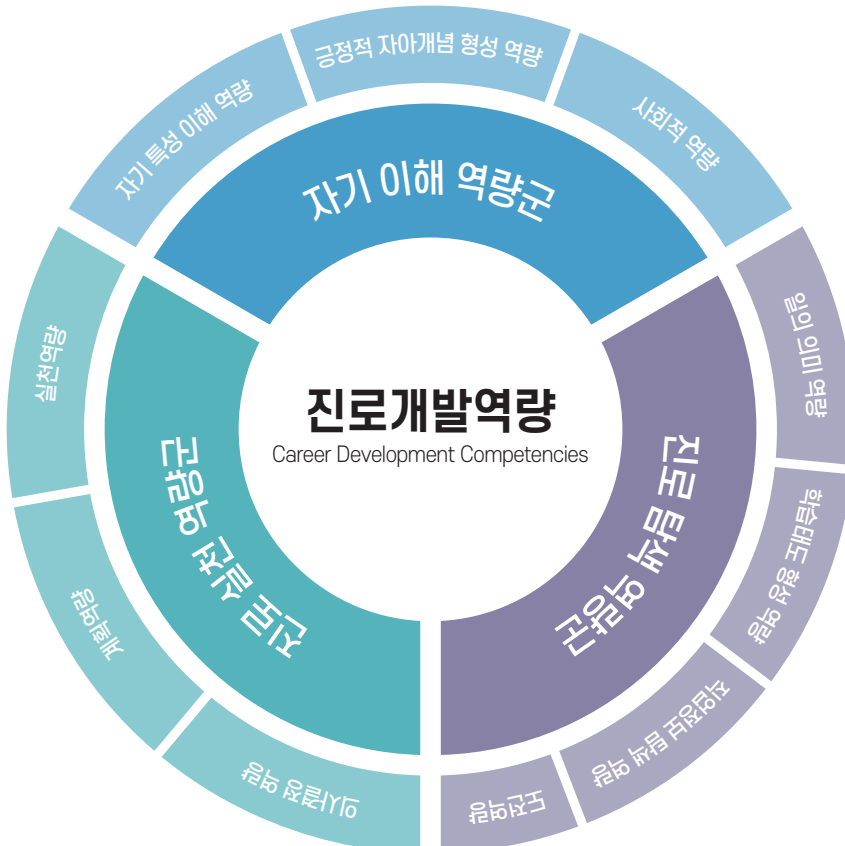
이 검사는 진로상담 시 학생들의 특성을 이해하고, 그에 적합한 상담 및 교육활동을 제공할 수 있도록 학생들을 진단하는 도구로 활용될 수 있습니다. 내담자의 현재 상황에 대한 정보는 더욱 개별화된 진로 조언과 상담에 필요한 기초자료가 됩니다.



# 4. 검사 측정 영역

초등학생용 진로개발역량검사는 자기이해, 진로탐색, 진로실천의 3가지 역량군과 10가지 역량을 측정합니다. 측정 영역에 대한 자세한 설명은 아래 [그림 1-1], <표 1-1>과 같습니다.

[그림 1-1] 진로개발역량 구성 모델



<표 1-1> 초등학생용 진로개발역량검사의 구성요소

영역	하위 요소	개념 정의
자기이해 역량군	긍정적 자아개념 형성 역량	본인의 능력에 대해 할 수 있다는 믿음을 갖고 자신에 대한 긍정적인 자아개념을 형성하려는 태도
	자기특성 이해 역량	자신의 흥미, 적성을 탐색하고 이해하는 능력
	사회적 역량	타인과의 의사소통과 대인 관계가 중요하다는 것을 이해하고, 주변 사람들과 소통하고 관계를 잘 형성할 수 있는 능력, 태도, 습관
진로탐색 역량군	일의 의미 이해 역량	다양한 일과 직업의 가치를 알고, 일을 소중하게 대하는 태도
	학습 태도 형성 역량	배움의 중요성을 이해하고, 다양한 방법을 통해 필요한 학습을 하고자 하는 적극적 태도
	도전 역량	실패하더라도 그 속에서 배움을 깨닫고 도전을 지속하려는 태도
	직업정보 탐색 역량	앞으로의 직업 세계가 변화하는 것을 알고, 다양한 방법을 통해 필요한 직업정보를 탐색하는 역량
진로실천 역량군	계획 역량	자신의 세운 목표를 이루기 위해 실천을 고려하여 구체적인 계획을 세우는 능력과 태도
	실천 역량	자신의 진로개발을 위해 세운 구체적인 계획을 실천하고 성실하게 수행하는 태도, 습관
	의사결정 역량	진로 의사결정의 중요성을 이해하고, 다양한 조건을 고려하여 진로 의사결정을 할 수 있는 힘을 기르는 능력

# 5. 검사 신뢰도 및 타당도

## 규준 집단의 특성

규준 집단은 전국의 초등학교 5~6학년을 대표할 수 있도록 학교 96개교에서 1개 학급씩 표집으로 조사하였습니다. 모집단의 학년별·지역별·성별 비율을 고려하여 층화표집을 실시한 결과, 초등학교 3,732명이 검사에 참여하였으며, 이 자료를 사용하여 규준을 제작하였습니다.

## 검사의 신뢰도

초등학생용 진로개발역량검사의 신뢰도 산출을 위해 역량군별, 역량별 내적일치도 계수를 분석했습니다. 역량군별 내적일치도 계수는 자기이해 .910, 진로탐색 .932, 진로실천 .911로 만족할 만한 수준이었으며, 역량별 내적 일치도 계수 또한 모두 .70 이상인 값을 가지고 있어 검사의 내적일치도를 확보하였습니다.



<표 1-2> 본조사와 최종 문항의 문항 수 및 신뢰도 계수

역량군	역량	본조사		최종 문항	
		문항 수	신뢰도	문항 수	신뢰도
자기이해	1) 자기특성 이해 역량	6	.892	5	.862
	2) 긍정적 자아개념 형성 역량	6	.894	5	.881
	3) 사회적 역량	8	.899	5	.871
진로탐색	4) 일의 의미 이해 역량	8	.871	5	.829
	5) 학습 태도 형성 역량	6	.868	5	.850
	6) 직업 정보 탐색 역량	7	.900	5	.868
	7) 도전 역량	6	.864	5	.845
진로실천	8) 의사결정 역량	8	.899	5	.838
	9) 계획 역량	6	.904	5	.876
	10) 실천 역량	6	.869	5	.831
전체		67		50	

## 검사의 타당도

타당도는 검사에서 측정하고자 하는 대상을 적절하고 정확하게 측정할 수 있는지에 대한 정도를 의미합니다. 초등학생용 진로개발역량검사 개발에서는 구인타당도와 안면타당도를 검토하였습니다. 안면타당도는 피검자들이 주관적으로 체감하는 타당도로, 이 검사의 대상인 초등학교 5, 6학년 학생들이 검사 문항에 대해 이해하고 응답하였는지에 대해 검토하였습니다. 그리고 구인타당도는 조작적으로 정의된 구인을 잘 측정하고 있는 정도를 나타내는 타당도로, 요인분석을 통해 요인구조를 확인하고 요인적 재량이 낮은 문항을 수정 및 삭제하는 방식으로 타당도를 확보하였습니다.

# II

## 검사의 실시 및 결과 해석

1. 실시 안내
2. 검사 결과 점수의 이해
3. 결과표 구성 및 내용
4. 검사 해석 가이드라인



# 1. 실시 안내

---

## 물리적 환경

---

검사는 조용하게 집중할 수 있고 편안하게 자신을 성찰할 수 있는 환경에서 실시하는 것이 좋습니다. 초등학교용 진로개발역량검사는 20분 정도의 시간이 확보되어야 합니다.

---

## 검사 사전 교육

---

### ① 초등학교용 진로개발역량검사는 시험이 아닙니다.

초등학교용 진로개발역량검사는 자기보고식의 검사로서 시험이 아니며, 정답이 존재하지 않습니다. 진로개발역량검사를 하는 목적이 역량을 평가하려는 것이 아니라, 현재 학생의 진로발달 상태를 알아보기 위한 것이라는 점을 분명히 전달해야 합니다. 교사는 학생들이 검사에 응답할 때 높은 점수를 받기 위해 잘못 선택하는 일이 없도록 주의를 시키며, 높은 점수는 진로개발역량이 잘 발달하여 있음을 의미하고, 낮은 점수는 노력을 통해 발전시킬 수 있는 것임을 설명하며 학생들이 솔직하게 응답하도록 유도합니다.

### ② 진로개발역량은 계속 발전할 수 있습니다.

진로개발역량검사 결과는 현재 학생의 진로개발역량의 상태를 보여 주는 것으로, 현재 점수가 고정되는 것이 아니며 학생의 진로발달 상태에 따라 바뀔 수 있습니다. 해당 영역의 점수가 높게 나왔다고 그 영역을 향상하려는 노력을 중단해서는 안 되며, 또한 점수가 낮게 나와도 실망할 필요가 없다는 것을 학생들에게 전달해야 합니다. 계속해서 진로에 관심을 가지고 진로개발역량을 위한 여러 활동을 실천한다면 충분히 발전할 수 있다는 것을 학생이 인지하도록 해야 합니다.

---

## 검사 오리엔테이션 예시

---

### 온라인 검사 실시

(칠판에 '주니어 커리어넷 [www.career.go.kr/jr/](http://www.career.go.kr/jr/)라고 적는다.)

여러분, 안녕하세요?

오늘은 진로개발역량검사를 실시하는 날입니다. 모두 컴퓨터를 켜고 '주니어 커리어넷' 홈페이지에 접속해 주세요.

여러분, 진로개발역량이란 무엇일까요? 진로개발역량이란 진로를 선택하고 준비하는 과정에서 필요한 지식, 기술, 태도, 가치와 성향 등을 의미해요. 오늘 실시하게 되는 검사는 여러분들이 진로개발역량을 어느 정도 갖추고 있는지 알아보기 위한 검사입니다.

그럼, '진로개발역량검사'를 클릭해 볼까요? (검사 실시 클릭)

지금 실시하는 검사는 시험이 아니에요. 여러분이 스스로를 되돌아보면서 점검해 보는 것이에요. 질문에 정답은 없으니, 편안한 마음으로 응답하면 됩니다. 그리고 검사 시간에도 제한이 없으므로 충분히 생각하고 답해 주세요.

그럼, 다음을 눌러 볼까요?

예시 문제로 "내가 무엇을 잘하는지 알고 있나요?"라는 문제가 있다면 얼마나 잘 알고 있는지 체크하는 것입니다. 만약 여러분이 '내가 좋아하고 잘하는 것을 전혀 모르겠다'면 1점에, '내가 좋아하고 잘하는 것을 잘 모르는 편'이라면 2점에, '보통'이라면 3점에, '내가 좋아하고 잘하는 것을 알고 있는 편'이라면 4점에, 그리고 '매우 잘 알고 있는 편'이라면 5점에 답을 할 수 있습니다.

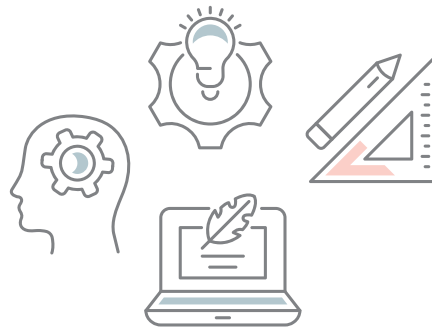
그럼, 다음을 누르면서 천천히 읽고 문제를 풀어 봅시다. 다 풀고 나면 다른 친구들이 모두 끝날 때까지 잠시 자리에 앉아 있도록 해요.

## 2. 검사 결과 점수의 이해

초등학생용 진로개발역량검사는 하위 영역별로 백분위 점수를 제시하여 학생의 진로개발역량 수준을 알 수 있도록 했습니다. 백분위 점수는 응답자의 점수보다 낮은 점수를 받은 사람들의 백분율(%)을 뜻하며, 표준집단과 비교하여 응답자의 위치를 알려 주는 점수입니다. 각 하위 영역은 백분위 점수에 따라 '높음', '보통', '낮음'으로 나뉩니다. 백분위 점수가 75 이상이면 '높음', 25 이상~75 미만이면 '보통', 25 미만이면 '낮음'으로 나뉩니다.

<표 2-1> 백분위 점수의 구간별 분류

백분위	백분위 점수 $\geq$ 75	25 $\leq$ 백분위 점수 $<$ 75	백분위 점수 $<$ 25
결과	높음	보통	낮음



# 3. 결과표 구성 및 내용

본 검사는 초등학생들이 본인의 진로개발역량 수준을 확인하고 진로에 관심을 가지고 진로개발을 위한 활동을 하며, 진로개발역량 수준을 향상하는 것을 도와주기 위해 개발되었습니다. 결과표의 자세한 내용은 [부록]의 '초등학생용 진로개발역량검사 표준표'를 참고하시기 바랍니다.

---

## 결과표 구성

---

주요 결과 → 전체 점수 → 세부 점수 → 상세 결과 → 활동지의 단계적 흐름에 따라 전체적인 내용을 항목별로 배치하였습니다.

---

## 나의 진로개발역량검사 결과

---

- 주요 결과 항목에서 진로개발역량 점수에 따른 대표유형을 유형의 특성을 압축적으로 담고 있는 어구와 이미지로 제시하였습니다.
- 주요 결과 항목에서 결과 안내의 3가지 텍스트 문구(종합해석, 추천 학습방법, 추천 진로활동)는 하나의 유형당 각자 3가지 버전이 있으며, 결과표에는 무작위로 1가지가 출력됩니다. 같은 유형당 3가지 버전의 문구는 각각 내용은 다르지만, 유형을 관통하는 논리적인 방향은 같습니다.
- 전체 점수 항목은 백분위 점수로 진로개발역량검사 평균 점수와 상위 3영역 점수를 제시하여 본인의 상대적인 위치를 쉽게 파악할 수 있도록 했습니다.
- 세부 점수 항목에서는 방사형 그래프를 사용하여 나의 진로개발역량 점수가 10각형으로 나타나게 했습니다. 또한 다른 색깔 선으로 전체 평균 점수를 나타낸 그래프를 그려, 본인과 또래와의 비교를 쉽게 시각적으로 확인할 수 있게 했습니다.
- 상세 결과 항목에서는 진로개발역량검사의 10가지 하위 요소들의 정의, 나의 점수, 점수에 맞는 해석과 추천 활동이 하위 요소마다 개별적으로 제시됩니다. 해석 부분은 주요 결과 항목의 결과 안내와 마찬가지로 3가지 버전 중 1가지가 무작위로 출력되며, 속담과 사자성어를 활용하여 교육적인 효과를 기대할 수 있습니다.
- 활동지 항목은 프린트하여 학생들에게 배부하여, 학생 자신의 진로개발역량검사 결과를 보고 앞으로 진로개발역량을 증진하기 위한 계획을 스스로 짜는 활동을 실행할 수 있습니다.

[그림 2-1] 결과표1



[그림 2-2] 결과표2



[그림 2-3] 결과표 활동지

### 나의 진로발전을 위한 다짐

\_\_ 학년 \_\_ 반 이름 : \_\_\_\_\_

 <b>자기이해</b> 나를 알아가기 위해 무엇을 할 수 있을까?	① _____ ② _____ ③ _____
 <b>진로탐색</b> 진로를 찾기 위해 무엇을 할 수 있을까?	① _____ ② _____ ③ _____
 <b>진로준비 및 실천</b> 진로를 준비하고 행동으로 실천하기 위해 무엇을 할 수 있을까?	① _____ ② _____ ③ _____

# 4. 검사 해석 가이드라인

---

## 검사 해석 시 준비물

---

결과표, 다른 심리검사 결과표

---

## 검사 해석의 지침

---

### ① 점수 분포의 특징을 확인

나의 유형에 대한 설명을 읽어 보고, 하위 영역별 점수를 확인하고 그에 맞는 해석을 살펴봅니다.

### ② 다른 진로 관련 검사 결과 비교

다른 진로 관련 검사(커리어넷 진로성숙도 검사, 직업흥미검사, 직업가치관검사 등)의 결과가 있다면 함께 비교하면서 살펴봅니다. 진로를 선택하는 데 영향을 미치는 여러 변인을 이해하고 학생들에게 안내할 수 있도록 합니다.

### ③ 사후 활동 제안 및 안내를 위한 준비

결과표 끝부분에 있는 활동지를 인쇄해서 사후 활동으로 학생들이 스스로 진로개발역량을 증진하기 위한 활동을 계획할 수 있습니다. 교사는 결과표에서 '낮음'에 해당하는 영역을 확인하고, 수업 시간에 학생들과 해당 영역을 증진하기 위한 다양한 활동을 할 수 있습니다.

### ④ 검사 해석

검사를 해석할 때는 검사를 실시한 학생과의 신뢰감 형성을 위해 자연스러운 분위기 속에서 시작합니다. 좋아하는 연예인에 대해 이야기하거나 좋아하는 취미생활에 대해 이야기하면서 시작할 수 있습니다.

## < 라포르 형성과 자연스러운 대화를 위한 팁(Tip) >

### (1) 관심을 보일 것

학생의 모습에서 풍기는 다양한 메시지에 관심을 가진다. 만약 학생이 연예인을 좋아할 것 같으면, 인사 후에 연예인에 관한 이야기로 말을 시작하는 게 좋다. “어떤 연예인 좋아해?”라는 직접적인 질문보다는 “어제 방영한 드라마에서 누구 나오던데, 혹시 봤니?”처럼, 구체적이고 대답을 이끌어 내기 쉬운 질문이 좋다. 학생이 옷이나 액세서리에 관심이 많을 경우, “이 브로치 너무 예쁘다. 어디서 난 거야?”와 같이 호감을 보여 줄 수 있다. 그 밖에도 음식에 관한 이야기, 취미생활, 좋아하는 과목에 관한 이야기 등 학생에게 느껴지는 인상이나 비언어적인 메시지를 통해 대화를 자연스럽게 풀어 나갈 수 있다.

### (2) 설명 시 비유를 많이 들 것

학생들에게 진로개발역량과 그 결과에 대한 설명을 보다 더 자세하게 하기 위해 다양한 비유와 예시를 통해 설명해 줄 수 있다.

### (3) 긍정적 언어 사용

학생들에게 가장 현실적으로 크게 느껴지는 문제는 학업과 성적일 수밖에 없다. 진로에 관하여 이야기하면서 진로에 대한 가능성보다는 한계에 부딪히는 부분에 대해 더 많은 이야기를 하게 될 개연성이 크다. 성적을 위한 활동이나 학생 생활에 초점을 맞추어 이야기하면서 자신감을 북돋워 줄 필요가 있고, 학생들은 잠재 가능성을 지니고 있으므로 역량을 개발하면 그 가능성이 열린다는 것을 알려 줄 필요가 있다.



# III

## 검사의 학습 연계 및 활용

1. 나의 진로개발역량과 관련된 추천 활동
2. 진로개발역량검사 활용 프로그램

# 1. 나의 진로개발역량과 관련된 추천 활동

---

## 나의 진로개발역량 점수에 맞는 추천 활동

---

- 초등학생용 진로개발역량검사에서는 진로개발역량 점수에 따른 추천 활동을 결과표에 제시하고 있습니다.
- 단체로 진로개발역량검사를 진행한 경우, 진로개발역량 점수가 높은 학생의 발표를 공유하는 것 또한 좋은 방법입니다.
- 학년 전체가 검사 후에 활동을 하는 것도 진로개발역량을 높이는 데 큰 도움이 됩니다.

## 2. 진로개발역량검사 활용 프로그램

### 주니어 커리어넷 활용

#### ① 주니어 커리어넷에서 진로흥미탐색검사 해 보기

진로흥미탐색은 어떤 분야에 흥미가 있는지 알아볼 수 있는 검사입니다. 흥미는 진로선택을 할 때 고려해야 할 여러 가지 사항 중 하나로, 자신의 흥미 탐색을 시작으로 성격, 능력, 가치, 직업정보 등을 고려하여 바람직한 진로선택을 할 수 있도록 도와줄 수 있습니다.

#### ② 주니어 커리어넷 사이버 상담실을 활용하여 진로상담 받아 보기

진로에 대한 고민을 자유롭게 작성하여 등록하면 진로상담 전문가의 신속한 답변을 받을 수 있습니다.

#### ③ 주니어 커리어넷에서 진로 퀘스트 활동해 보기

진로 퀘스트는 일련의 질문이나 체크리스트에 스스로 응답해 나감으로써 자신의 진로문제를 명료화하고, 이를 해결해 나가는 데 도움을 주는 온라인 진로상담 프로그램입니다.



# IV

## 진로개발역량검사에서 자주 묻는 질문 (FAQ)

1. 진로개발역량검사에 대한 일반적 이해
2. 실시 안내
3. 결과 해석
4. 결과 활용 및 사후 활동

초등학생용 진로개발역량검사를 실시하고 활용하는 과정에서 자주 생기는 질문은 학교 교사와 학생들이 궁금해 하는 질문들로 구성하였습니다.

여기에서는 크게 검사에 대한 일반적 이해, 실시 안내, 결과 해석, 결과 활용 및 사후 활동으로 나누어 질문과 답변을 제시하였습니다.

# 1. 진로개발역량검사에 대한 일반적 이해

## Q 1-1 진로개발역량은 무엇을 뜻하나요?

진로개발역량이란 초등학생이 자신의 진로개발을 하는 데 필요한 역량으로서 자기특성 이해, 진로 탐색, 진로실천을 하는 데 필요한 지식·기술·태도를 의미합니다. 구체적으로는 자기특성 이해, 긍정적 자아개념 형성, 사회성, 일의 의미 이해, 학습 태도 형성, 직업정보 탐색, 도전성, 의사결정 능력, 계획성, 실천성을 말합니다.

## Q 1-2 진로개발역량검사는 무엇을 알아보는 검사인가요?

진로개발역량검사는 학생이 자신의 진로를 인식하고 탐색, 준비, 유지, 발전시키는 데 필요한 역량을 어느 정도 갖추고 있는지를 진단하는 검사입니다.

## Q 1-3 진로개발역량검사를 받으면 어떤 도움이 되나요?

학생이 진로에 대한 지식·기술·태도 측면에서 현재 얼마나 준비되어 있는지를 알 수 있고, 진로개발 역량 하위역량별 준비가 더 되어 있는 역량과 노력을 통해 발전시킬 수 있는 역량을 구체적으로 확인할 수 있습니다.

## Q 1-4 진로개발역량검사를 하고 나면 학생에 대해 잘 알게 되나요?

진로개발역량검사는 나의 흥미나 적성, 성격을 알아보는 검사는 아닙니다. 나의 진로개발역량이 어느 정도 발달하여 있는지를 알아보는 검사입니다. 나의 특성보다는 나의 발달 수준에 대해 잘 알 수 있습니다. 부족한 부분에 대해서는 어떤 방법으로 개발할 수 있는지를 알아보는 데 의미가 있습니다.

**Q 1-5** 진로개발역량검사는 어떤 목적으로 초등학생들에게 실시하면 좋은가요?

학생의 삶 전체 맥락에서 진로를 개발하는 데 필요한 역량이 얼마나 준비되어 있는가를 알아보는 검사입니다. 검사 결과를 통해 자신의 진로개발역량 유형을 확인할 수 있으며, 역량별 하위역량의 수준도 확인할 수 있도록 구성되어 있습니다.

본 검사는 진로개발역량 정도를 측정하는 것이므로, 중요한 것은 학생이 낮은 점수 결과가 나타난 하위역량을 살펴본 후 그 부분을 개선하기 위한 다양한 활동들을 경험하고 노력함으로써 발전시켜 나가는 데 목적이 있습니다.

**Q 1-6** 진로개발역량검사는 초등학생 자녀를 둔 학부모에게 어떤 도움을 줄 수 있나요?

학생의 삶 전체 맥락에서 진로를 개발하는 데 필요한 역량이 얼마나 준비되어 있는가를 알아보는 검사입니다. 검사 결과를 통해 자신의 진로개발역량 유형을 확인할 수 있으며, 역량별 하위역량의 수준도 확인할 수 있도록 구성되어 있습니다.

본 검사는 진로개발역량 정도를 측정하는 것이므로, 중요한 것은 학생이 낮은 점수 결과가 나타난 하위역량을 살펴본 후 그 부분을 개선하기 위한 다양한 활동들을 경험하고 노력함으로써 발전시켜 나가는 데 목적이 있습니다.

**Q 1-7** 진로개발역량검사를 학생들에게 어떻게 설명하면 되나요?

학생이 진로에 대한 지식·기술·태도 측면에서 현재 얼마나 준비되어 있는지를 알 수 있고, 진로개발 역량 하위역량별 준비가 더 되어 있는 역량과 노력을 통해 발전시킬 수 있는 역량을 구체적으로 확인할 수 있습니다.

Q 1-8 진로개발역량은 학업성취 수준과 연관성이 있나요?

진로개발역량이란 초등학생이 자신의 진로개발을 하는 데 필요한 역량으로서 자기특성 이해, 진로 탐색, 진로실천을 하는 데 필요한 지식·기술·태도를 의미합니다. 구체적으로는 자기특성 이해, 긍정적 자아개념 형성, 사회성, 일의 의미 이해, 학습 태도 형성, 직업정보 탐색, 도전성, 의사결정 능력, 계획성, 실천성을 말합니다.

Q 1-9 진로개발역량 결과 점수는 모두 높아야만 하나요?

진로개발역량검사는 학생이 자신의 진로를 인식하고 탐색, 준비, 유지, 발전시키는데 필요한 역량을 어느 정도 갖추고 있는지를 진단하는 검사입니다.





## 2. 실시 안내

### Q 2-1 진로개발역량검사는 어디에서 할 수 있나요?

진로개발역량검사는 주니어 커리어넷의 '나를 알아보아요' 메뉴의 '진로개발역량검사'에서 할 수 있습니다.

(주니어 커리어넷: <https://www.career.go.kr/jr/>)

### Q 2-2 진로개발역량검사는 온라인으로만 진행할 수 있나요?

초등학생용 진로개발역량검사는 온라인 주니어 커리어넷에서만 진행할 수 있습니다. PC 웹에서 검사 진행이 가능합니다.

### Q 2-3 초등학생이 진로개발역량검사를 하려면 커리어넷 회원가입이 필요한가요?

회원가입을 하지 않아도 진로개발역량검사를 할 수 있습니다. 다만, 회원일 경우에만 결과를 재확인할 수 있어 회원가입 후 검사를 하는 것을 추천해 드립니다.

### Q 2-4 진로개발역량검사 결과지 출력은 어떻게 할 수 있나요?

검사가 완료되면 결과지를 볼 수 있습니다. 결과지를 다운로드(저장)하여 출력할 수 있습니다. 또는 검사 결과지 오른쪽 상단에 인쇄 모양() 버튼이 있습니다. 이 버튼을 클릭하면 출력이 가능합니다.

### Q 2-5 교사가 학생 결과지를 출력하고자 하는 경우, 어떻게 할 수 있나요?

학생들에게 검사를 실시하도록 한 후 검사 결과지를 이메일로 보내 달라고 요청할 수 있습니다. 검사 결과표 오른쪽 상단에 편지 모양() 버튼은 결과표를 이메일로 보내는 기능이며, 연결 모양() 버튼은 검사 결과 URL을 제공합니다. 둘 중 하나의 기능을 선택하여 학생들에게 선생님 이메일로 보내 달라고 요청하여, 전송받은 이메일을 통해 학생들의 검사 결과지를 출력할 수 있습니다.

## 3. 결과 해석

### Q 3-1 진로개발역량검사 결과, 점수가 높으면 좋은 직업을 가질 수 있나요?

진로개발역량검사 결과가 좋게 나왔다는 것은 급격하게 변화하고 있는 직업 세계에 유연하게 적응할 수 있는 준비가 되어 있다는 것을 의미합니다. 즉 자신의 진로를 꾸준히 개발하고 관리할 수 있는 능력을 지니고 있으므로 자신이 희망하는 진로를 가질 수 있는 확률이 더 높아질 것으로 생각됩니다.

### Q 3-2 진로개발역량검사 결과, 점수가 또래 평균 점수보다 많이 낮으면 어떻게 설명해 주면 좋을까요?

진로개발역량은 특정 시기에서만 함양하는 것이 아니라, 전 생애에 걸쳐 개발하고 발전시키는 것입니다. 따라서 현재의 점수 결과에 연연할 것이 아니라, 앞으로 무궁무진하게 발전시킬 수 있는 진로개발역량에 초점을 맞추어 학생을 격려하고 응원해 주면 좋을 것 같습니다.

### Q 3-3 자신 있는 분야의 검사 결과 점수가 낮게 나왔을 경우, 어떻게 받아들이면 좋을까요?

내가 가장 잘할 수 있는 분야의 점수가 가장 낮게 나왔다면 많이 당황스러울 것 같습니다. 하지만 반대로 내가 잘한다고 생각했던 분야의 점수가 가장 낮고, 내가 전혀 생각지도 못했던 분야의 점수가 높게 나왔다면, 지금까지 자신 있었던 분야가 아닌 다른 분야 또는 새로운 영역에 도전해 보면 어떨까요? 여태까지 몰랐던 자신에게 숨겨진 새로운 강점을 찾을 수도 있다고 생각합니다.

### Q 3-4 검사 점수가 다 낮아요.

진로개발역량검사 점수가 낮게 나왔다고 해서 실망할 필요는 없습니다. 진로개발역량은 전 생애에 걸쳐 개발시켜야 하는 역량이므로 지금부터 진로개발역량을 함양하기 위해 노력한다면 점차 발전하는 자신의 모습을 보게 될 것입니다. 먼저 진로개발역량 영역별 추천 활동을 통해 진로개발역량을 기르기 위한 활동을 실천해 보기를 권합니다.

**Q 3-5 검사 점수가 다 높아요.**

진로개발역량검사 점수가 높다는 것은 자신의 진로를 개발하고 관리할 수 있는 능력이 우수하다는 것을 의미합니다. 다만 진로개발역량은 전 생애에 걸쳐 꾸준히 개발하고 관리해야 하는 역량이므로, 앞으로도 진로개발역량을 꾸준히 함양할 수 있는 활동을 계속 이어 나가기를 권장합니다.

**Q 3-6 검사 결과가 평소에 알던 내 모습과 달라요.**

검사 결과를 통해 평소와는 다른 자신의 모습을 볼 수도 있습니다. 검사 결과를 통해 자신이 잘 알지 못했던 진짜 내 모습을 들여다볼 기회라고 생각하면 어떨까요? 자신이 생각지도 못했던 새로운 모습에 대해 고민해 보고, 도움이 필요하다면 담임 선생님 또는 커리어넷을 통해 진로상담을 신청해 보기를 권합니다.

**Q 3-7 검사 결과가 예전과 비교해 달라지기도 하나요?**

진로개발역량검사는 자기이해 역량, 진로탐색 역량, 진로준비 및 실천 역량을 확인하는 검사인 만큼, 학생들의 진로발달이나 검사 시점의 상황에 따라 검사 결과는 달라질 수 있습니다.

**Q 3-8 진로개발역량검사를 여러 차례 했을 때 바뀔 수 있나요?**

진로개발역량은 교육과 학생의 발달과 성장에 따라 개발될 수 있으며, 학생 자신이 선택한 진로를 준비하고 실행하는 노력 가운데 변화할 수 있습니다. 학생 스스로 진로를 계획하고 준비하는 노력을 지속함에 따라 계속 변화하고 바뀔 수 있습니다.

## 4. 결과 활용 및 사후 활동

### Q 4-1 검사를 받은 후 추천 활동은 언제까지 하면 되나요?

검사 결과지를 받은 후 추천 활동을 바로 실시하기를 권합니다. 결과지에 제시된 추천 활동을 한 번씩 다 해 보기를 권하며, 대상이나 주제를 바꿔서도 활동을 해 보기를 권합니다. 추천 활동을 통해 해당 진로개발역량의 함양에 도움이 되었다고 판단이 되면, 추천 활동을 그만해도 괜찮습니다. 다만 추천 활동과 비슷한 활동을 스스로 찾아서 꾸준히 해 보기를 권합니다.

### Q 4-2 검사는 얼마나 자주 해야 하나요?

진로개발역량검사는 진로개발역량이 어느 정도 향상되었는지 알아보고자 할 때 실시합니다. 검사는 1년에 1~2회 정도가 적당합니다. 또한 검사 실시 시기는 일정하게 정해진 시기에 하는 것이 진로 정도를 파악하는 데 도움이 됩니다. 예를 들어 매년 3월, 9월에 실시하면 발달되어 가는 과정을 분석하고 계획을 세우는 데 도움이 됩니다.

### Q 4-3 검사를 받은 후 어떤 활동을 하면 진로개발에 도움이 될까요?

(교사) 진로개발역량검사 실시 후 결과에 따른 추천 활동을 참고하시면 도움이 됩니다. 학생들과 함께 검사에 관한 이야기를 간단히 나눈 후 검사 결과를 해석해 보는 시간을 가질 수 있습니다. 특히 검사 결과가 '낮음'으로 나온 영역에 대해 의도적으로 관심을 기울이도록 하고, '높음'으로 나온 영역은 관심 분야에 대한 구체적인 경험을 쌓아 나가며 해당 분야의 직업인을 면담하고 조사하는 등 보다 더 실천적인 활동을 구성해서 지도해 주기를 권합니다.

(학생) 진로개발역량검사 결과표에는 검사 결과에 따른 추천 활동이 나와 있습니다. 진로개발역량 검사 실시 후, 결과표에 '낮음'과 '보통'으로 나온 영역의 활동에 관심을 가지고 적극적인 탐색과 실천 활동을 해 보기를 바랍니다.

**Q 4-4** 지난 검사와 달라진 점을 비교하고 싶은데, 지난 검사는 어떻게 확인할 수 있나요?

지난 검사는 주니어 커리어넷의 오른쪽 상단에 '나의 주니어 커리어넷'에서 확인할 수 있습니다. 로그인 후 '나의 주니어 커리어넷'에 들어가, 진로개발역량검사 결과를 확인해 보세요.

**Q 4-5** 진로개발역량검사를 통해 무엇을 알 수 있나요?

진로개발역량검사는 초등학교 시기에 습득해야 하는 진로개발역량을 알아보는 검사입니다. 얼마나 자신을 잘 이해하고 있는지, 사회적인 관계는 잘 맺고 있는지, 직업 세계에 대한 정보 탐색 역량은 잘 개발되어 있는지, 적극적으로 자신의 진로를 개척하고 싶은 의지가 있는지, 자신의 진로를 스스로 결정하고 실천할 수 있는 준비가 되어 있는지 등을 알아보는 검사입니다. 이러한 역량이 어느 정도 수준까지 발달되어 있는지, 어떤 점이 부족한지 등에 대한 정보를 알 수 있습니다.

**Q 4-6** 진로개발역량검사를 받아도 여전히 나(진로)에 대해 잘 모르겠어요.

진로개발역량검사를 받겠다고 나(진로)에 대해 잘 알 수 있는 것은 아닙니다. 나의 어떤 점이 잘 발달하여 있는지, 부족한 점은 무엇인지 등을 살펴보는 것에 의미가 있습니다. 부족한 역량의 경우, 검사에서 제시한 활동 중에서 할 수 있는 활동을 선택하고 실천해 봅니다. 이러한 과정을 거치면서 나(진로)에 대해 알아가게 됩니다. 그 과정이 중요합니다.

## Q 4-7 검사 점수가 모두 높게 나왔을 때는 어떻게 검사 결과를 활용하나요?

초등학생 단계에서 검사 점수가 전반적으로 높게 나왔다면 훌륭하고 균형 잡힌 진로개발역량을 지녔다고 볼 수 있습니다. 원점수뿐만 아니라 T점수, 백분위 점수를 함께 확인하시어, 그 가운데에서 조금 더 보완할 수 있는 영역이 있는지 점검해 보세요.

※ 진로개발역량검사는 시험이 아닙니다. 학생들이 시험 문제를 풀 듯 높은 점수를 받기 위해 가장 긍정적인 답을 선택한 것이 아닌지 확인도 필요합니다. 균형 잡힌 진로개발역량을 위한 진단적인 검사이므로 학생들에게 검사의 목적을 정확히 안내해 주시는 것이 좋습니다.

## Q 4-8 검사 결과는 자신을 이해하는 데 어느 정도 참고할 수 있나요?

검사 결과는 내가 생각한 나의 수준입니다. 내가 너무 높은 기대를 하고 있다면 점수가 낮을 수 있습니다. 반면에 너무 낮은 기대를 하고 있다면 점수가 높게 나올 것입니다.

검사 결과를 가지고 자신의 평소 생각과 비교해 보세요. 선생님이나 나를 잘 알고 있는 친구 또는 주변 어른들과 검사 결과를 가지고 이야기해 보면 좀 더 자신을 이해하는 데 도움을 받을 수 있습니다.

## Q 4-9 검사 결과가 낮으면 성공하지 못하나요?

초등학교 시기는 한참 성장하고 발달하는 시기입니다. 검사 결과가 낮아도 진로개발역량을 개발할 충분한 기회가 있습니다. 검사 결과에서 자신의 부족한 점이 무엇인지 알고 개발하는 것이 중요합니다.

**Q 4-10** 학급에서 학생들이 단체로 검사를 하도록 진행했습니다. 검사 후에 할 수 있는 활동에는 무엇이 있나요?

학급에서 단체로 검사를 진행한 경우, 학생의 진로개발역량 수준별 활동을 해 보시는 것을 추천해 드립니다. 수준별로 학생의 단계에 맞는 추천 활동은 결과표에서 확인하실 수 있습니다. 진로개발역량이 높은 학생들의 발표를 학급 전체가 공유하게 하는 것 역시 진로교육에서의 좋은 사례이며, 모델이 될 수 있습니다. 진로교육 주관을 활용하여 학년 전체가 검사 후에 활동을 하는 것도 추천해 드립니다.

**활동 제안**

- 1) 커리어넷에서 진로흥미탐색검사를 해보는 것은 어떨까요?
- 2) 커리어넷 사이버 상담실을 소개해 주세요.
- 3) 학교급별 학생 진로개발역량 증진 교육 콘텐츠 매트릭스를 활용해 보세요. 결과표상에 '노력 요함'으로 나온 역량의 증진을 위한 활동을 할 수 있습니다.

**Q 4-11** 커리어넷에 초등학생이 할 수 있는 다른 검사가 있나요?

주니어 커리어넷의 고학년 진로흥미탐색을 추천합니다.  
 고학년 진로흥미탐색은 초등학교 5~6학년을 대상으로 어떤 분야에 흥미가 있는지 알아볼 수 있는 검사입니다. 흥미는 진로선택을 할 때 고려해야 할 여러 가지 사항 중 하나로 자신의 흥미 탐색을 시작으로 성격, 능력, 가치, 직업정보 등을 고려하여 바람직한 진로선택을 할 수 있도록 도와줄 수 있습니다.



## 참고문헌

김나라. 이지연. 정윤경. 계진아. 권효원. 이현민. 허다원. 이의재(2022).  
2022「진로교육 콘텐츠 개발·보급」2. 초등학생용 진로개발역량 검사도구 개발.  
교육부, 17개시도교육청, 한국직업능력연구원.

# 부 록

초등학생용 진로개발역량검사 기준표

# [부록] 초등학생용 진로개발역량검사 기준표

## 1) 초등학교 5학년 남학생

<부록 표 1> 초등학교 5학년 남학생 기준표(백분율)

원점수	1)	2)	3)	4)	5)	6)	7)	8)	9)	10)
5	0.1	0.4	0.1	0.3	0.2	1.4	0.1	0.1	2.9	0.4
6	0.2	0.4	0.3	0.3	0.4	1.6	0.1	0.1	3.4	0.6
7	0.5	0.7	0.3	0.8	0.6	1.8	0.2	0.1	4.6	1.2
8	0.6	0.8	0.3	0.8	0.7	2.1	0.4	0.2	6.4	1.6
9	0.8	0.8	0.4	1.2	1.1	2.6	0.7	0.6	8.5	3.2
10	1.0	1.5	0.5	1.7	1.5	3.9	1.5	0.8	11.8	4.0
11	1.2	2.3	1.1	2.8	2.7	5.5	2.9	0.9	16.8	5.1
12	2.1	4.1	1.6	3.6	2.9	8.7	4.8	1.6	20.8	7.6
13	2.8	5.7	2.4	5.6	5.0	11.1	6.7	2.6	27.1	11.7
14	4.5	9.2	4.1	8.5	7.5	15.4	10.4	4.0	32.7	16.5
15	7.6	15.0	10.1	15.0	12.2	22.0	17.7	9.0	42.1	25.5
16	10.9	19.9	15.1	20.8	17.4	28.1	23.5	12.5	48.8	32.7
17	16.3	26.4	21.5	26.4	23.3	34.6	31.0	19.6	55.9	41.6
18	22.0	32.2	29.3	33.4	29.5	41.5	39.1	27.2	64.2	48.3
19	28.9	40.6	38.4	42.7	38.0	48.0	46.3	34.3	70.1	56.4
20	40.1	50.3	49.9	52.5	49.1	56.8	57.2	44.0	75.9	64.3
21	47.0	58.8	58.5	60.9	58.1	63.4	64.8	53.3	80.6	70.7
22	56.0	65.6	68.1	68.7	65.4	70.7	70.9	62.2	84.8	76.4
23	65.9	75.2	75.2	77.4	74.4	78.3	79.4	72.4	88.6	82.7
24	76.1	84.2	83.4	85.4	82.6	84.7	86.2	80.5	91.3	87.7
25	100.0	100.0	100.0	100.0	100.0	100.0	100.0	100.0	100.0	100.0

주 : 1) 자기특성 이해 역량, 2) 긍정적 자아개념 형성 역량, 3) 사회적 역량, 4) 일의 의미 이해 역량, 5) 학습 태도 형성 역량,  
6) 직업정보 탐색 역량, 7) 도전 역량, 8) 의사결정 역량, 9) 계획 역량, 10) 실천 역량

<부록 표 2> 초등학교 5학년 남학생 표준표(T점수)

원점수	1)	2)	3)	4)	5)	6)	7)	8)	9)	10)
5	4.9	12.1	6.1	12.1	10.4	19.1	13.3	5.3	27.2	18.9
6	7.7	14.7	8.9	14.6	13.0	21.3	15.8	8.2	29.1	21.2
7	10.5	17.2	11.8	17.2	15.6	23.5	18.4	11.0	31.1	23.5
8	13.3	19.7	14.6	19.7	18.2	25.7	20.9	13.8	33.1	25.8
9	16.1	22.2	17.5	22.3	20.8	27.8	23.4	16.7	35.0	28.1
10	18.9	24.7	20.4	24.8	23.4	30.0	25.9	19.5	37.0	30.3
11	21.7	27.2	23.2	27.3	26.0	32.2	28.4	22.4	38.9	32.6
12	24.5	29.7	26.1	29.9	28.6	34.4	31.0	25.2	40.9	34.9
13	27.2	32.3	28.1	32.4	31.2	36.5	33.5	28.0	42.9	37.2
14	30.0	34.8	31.8	35.0	33.7	38.7	36.0	30.9	44.8	39.5
15	32.8	37.3	34.6	37.5	36.3	40.9	38.5	33.7	46.8	41.7
16	35.6	39.8	37.5	40.1	38.9	43.1	41.0	36.6	48.8	44.0
17	38.4	42.3	40.3	42.6	41.5	45.3	43.6	39.4	50.7	46.3
18	41.2	44.8	43.2	45.1	44.1	47.4	46.1	42.2	52.7	48.6
19	44.0	47.3	46.0	47.7	46.7	49.6	48.6	45.1	54.7	50.9
20	46.8	49.9	48.9	50.2	49.3	51.8	51.1	47.9	56.6	53.2
21	49.6	52.4	51.7	52.8	51.9	54.0	53.6	50.7	58.6	55.4
22	52.4	54.9	54.6	55.3	54.5	56.1	56.2	53.6	60.6	57.7
23	55.1	57.4	57.4	57.9	57.1	58.3	58.7	56.4	62.5	60.0
24	57.9	59.9	60.3	60.4	59.7	60.5	61.2	59.3	64.5	62.3
25	60.7	62.4	63.1	62.9	62.3	62.7	63.7	62.1	66.4	64.6

주 : 1) 자기특성 이해 역량, 2) 긍정적 자아개념 형성 역량, 3) 사회적 역량, 4) 일의 의미 이해 역량, 5) 학습 태도 형성 역량,  
 6) 직업정보 탐색 역량, 7) 도전 역량, 8) 의사결정 역량, 9) 계획 역량, 10) 실천 역량

## 2) 초등학교 5학년 여학생

<부록 표 3> 초등학교 5학년 여학생 표준표(백분율)

원점수	1)	2)	3)	4)	5)	6)	7)	8)	9)	10)
5	0.1	0.4	0.0	0.4	0.2	0.2	0.7	0.3	2.2	0.2
6	0.4	0.8	0.1	0.4	0.3	0.7	0.7	0.4	3.3	0.6
7	0.8	1.0	0.1	0.5	0.8	1.3	0.9	0.4	5.3	1.2
8	0.8	1.0	0.1	0.8	1.0	2.0	1.0	0.4	6.9	1.8
9	1.0	1.4	0.1	1.0	1.0	2.4	1.3	0.5	9.2	2.7
10	1.7	2.5	0.1	1.8	1.6	3.8	2.5	0.8	13.5	3.2
11	2.5	3.7	0.1	3.2	1.8	5.0	3.1	0.8	17.8	5.9
12	3.5	5.1	0.2	4.0	3.1	6.7	5.7	1.1	23.8	7.8
13	5.5	7.0	0.4	5.8	3.9	10.0	8.5	2.0	31.7	12.6
14	7.1	9.8	1.1	7.9	5.9	13.5	13.6	3.2	38.0	17.9
15	11.1	14.6	3.8	14.7	10.7	18.9	18.8	7.9	44.9	25.7
16	14.8	19.4	6.8	19.4	15.8	26.1	25.4	9.8	50.7	32.0
17	20.5	27.2	10.8	26.6	20.3	31.5	33.2	15.7	58.2	40.7
18	26.7	34.5	15.9	34.5	26.5	40.1	43.7	22.4	63.5	49.6
19	35.5	42.1	23.5	43.3	36.9	48.1	53.0	30.5	70.1	57.2
20	46.3	53.1	35.3	55.0	48.0	56.1	62.7	43.9	75.4	64.1
21	55.2	61.1	45.4	61.3	55.8	62.2	69.6	53.5	79.7	71.2
22	64.4	68.6	54.6	68.6	64.6	69.5	74.6	63.4	84.3	77.0
23	73.7	76.1	65.1	77.4	72.7	77.0	81.0	73.5	89.0	83.3
24	82.2	83.3	77.5	86.2	82.2	84.3	88.1	93.2	93.2	90.1
25	100.0	100.0	100.0	100.0	100.0	100.0	100.0	100.0	100.0	100.0

주 : 1) 자기특성 이해 역량, 2) 긍정적 자아개념 형성 역량, 3) 사회적 역량, 4) 일의 의미 이해 역량, 5) 학습 태도 형성 역량,  
6) 직업정보 탐색 역량, 7) 도전 역량, 8) 의사결정 역량, 9) 계획 역량, 10) 실천 역량

<부록 표 4> 초등학교 5학년 여학생 표준표(T점수)

원점수	1)	2)	3)	4)	5)	6)	7)	8)	9)	10)
5	9.5	13.7	-5.5	12.0	8.9	17.3	15.5	2.6	28.1	18.8
6	12.1	16.2	-2.2	14.6	11.6	19.6	17.9	5.6	30.0	21.1
7	14.8	18.6	1.1	17.1	14.2	21.9	20.4	8.6	31.9	23.4
8	17.4	21.0	4.5	19.7	16.9	24.1	22.8	11.5	33.8	25.7
9	20.0	23.5	7.8	22.2	19.6	26.4	25.3	14.5	35.8	28.0
10	22.6	25.9	11.2	24.8	22.2	28.7	27.7	17.5	37.7	30.3
11	25.2	28.4	14.5	27.3	24.9	30.9	30.1	20.5	39.6	32.6
12	27.9	30.8	17.9	29.9	27.5	33.2	32.6	23.5	41.5	34.9
13	30.5	33.2	21.2	32.5	30.2	35.5	35.0	26.5	43.5	37.2
14	33.1	35.7	24.6	35.0	32.8	37.7	37.5	29.5	45.4	39.5
15	35.7	38.1	27.9	37.6	35.5	40.0	39.9	32.4	47.3	41.8
16	38.3	40.6	31.3	40.1	38.1	42.3	42.4	35.4	49.2	44.1
17	40.9	43.0	34.6	42.7	40.8	44.5	44.8	38.4	51.2	46.4
18	43.6	45.4	38.0	45.2	43.5	46.8	47.3	41.4	53.1	48.7
19	46.2	47.9	41.3	47.8	46.1	49.1	49.7	44.4	55.0	51.0
20	48.8	50.	44.7	50.3	48.8	51.3	52.2	47.4	57.0	53.3
21	51.4	52.8	48.0	52.9	51.4	53.6	54.6	50.4	58.9	55.6
22	54.0	55.2	51.4	55.4	54.1	55.9	57.0	53.3	60.8	57.9
23	56.6	57.6	54.7	58.0	56.7	58.1	59.5	56.3	62.7	60.2
24	59.3	60.1	58.1	60.5	59.4	60.4	61.9	59.3	64.7	62.5
25	61.9	62.5	61.4	63.1	62.0	62.7	64.4	62.3	66.6	64.8

주 : 1) 자기특성 이해 역량, 2) 긍정적 자아개념 형성 역량, 3) 사회적 역량, 4) 일의 의미 이해 역량, 5) 학습 태도 형성 역량,  
 6) 직업정보 탐색 역량, 7) 도전 역량, 8) 의사결정 역량, 9) 계획 역량, 10) 실천 역량

### 3) 초등학교 6학년 남학생

<부록 표 5> 초등학교 6학년 남학생 표준표(백분율)

원점수	1)	2)	3)	4)	5)	6)	7)	8)	9)	10)
5	0.4	0.7	0.2	0.6	0.3	1.4	0.4	0.1	4.6	1.2
6	0.5	1.0	0.2	0.8	0.5	1.7	0.6	0.2	5.6	1.4
7	0.8	1.1	0.4	1.1	0.5	2.2	0.8	0.2	7.8	1.8
8	0.9	1.5	0.4	1.6	0.5	3.1	0.9	0.3	10.0	2.6
9	1.0	2.0	0.5	2.0	0.8	4.0	2.2	0.6	13.6	3.6
10	1.8	3.2	0.9	2.6	1.5	5.9	3.2	0.8	18.6	5.7
11	2.7	4.8	1.5	4.0	2.9	8.1	5.1	1.0	25.0	7.7
12	3.8	6.9	2.2	6.3	4.3	11.6	7.4	1.8	31.9	11.3
13	4.9	9.6	3.7	9.9	6.1	16.0	11.0	2.6	38.7	17.9
14	8.0	12.6	6.4	13.7	9.1	22.4	15.5	3.9	45.6	24.1
15	12.4	18.2	13.6	21.7	16.7	29.6	23.8	9.7	54.8	35.4
16	17.0	23.5	19.6	27.9	23.3	35.5	31.2	13.2	61.9	42.1
17	23.2	29.9	26.3	36.7	31.3	42.0	39.2	18.4	67.3	52.7
18	29.3	38.5	35.8	46.2	39.0	50.1	47.1	26.5	73.3	59.8
19	38.3	46.1	43.5	55.2	49.7	56.9	56.4	35.2	78.7	66.8
20	49.7	57.0	56.6	65.6	61.4	66.6	66.8	47.8	82.9	73.9
21	58.5	64.0	66.5	71.0	67.7	72.6	72.3	57.2	86.7	79.8
22	67.2	72.1	74.9	78.0	74.6	78.5	78.2	67.8	89.5	83.6
23	74.5	80.7	80.5	84.4	82.3	84.9	84.0	76.7	92.4	88.0
24	84.5	87.5	86.5	88.7	87.4	88.9	89.6	84.1	94.7	92.5
25	100.0	100.0	100.0	100.0	100.0	100.0	100.0	100.0	100.0	100.0

주 : 1) 자기특성 이해 역량, 2) 긍정적 자아개념 형성 역량, 3) 사회적 역량, 4) 일의 의미 이해 역량, 5) 학습 태도 형성 역량,  
6) 직업정보 탐색 역량, 7) 도전 역량, 8) 의사결정 역량, 9) 계획 역량, 10) 실천 역량

<부록 표 6> 초등학교 6학년 남학생 표준표(T점수)

원점수	1)	2)	3)	4)	5)	6)	7)	8)	9)	10)
5	10.8	16.1	9.0	16.5	12.6	21.9	17.5	4.8	30.4	21.9
6	13.4	18.5	11.8	19.0	15.2	24.1	19.8	7.7	32.3	24.1
7	15.9	20.8	14.5	21.4	17.8	26.2	22.2	10.6	34.3	26.4
8	18.5	23.2	17.3	23.8	20.4	28.3	24.6	13.5	36.2	28.7
9	21.1	25.5	20.1	26.2	23.0	30.5	27.0	16.4	38.1	30.9
10	23.7	27.9	22.8	28.7	25.6	32.6	29.4	19.3	40.0	33.2
11	26.3	30.2	25.6	31.1	28.2	34.7	31.8	22.3	42.0	35.4
12	28.8	32.6	28.4	33.5	30.8	36.8	34.2	25.2	43.9	37.7
13	31.4	34.9	31.2	35.9	33.4	39.0	36.5	28.1	45.8	39.9
14	34.0	37.3	33.9	38.3	36.0	41.1	38.9	31.0	47.8	42.2
15	36.6	39.7	36.7	40.8	38.6	43.2	41.3	33.9	49.7	44.4
16	39.2	42.0	39.5	43.2	41.2	45.4	43.7	36.8	51.6	46.7
17	41.7	44.4	42.2	45.6	43.8	47.5	46.1	39.7	53.5	48.9
18	44.3	46.7	45.0	48.0	46.4	49.6	48.5	42.7	55.5	51.2
19	46.9	49.1	47.8	50.4	49.0	51.7	50.9	45.6	57.4	53.4
20	49.5	51.4	50.6	52.9	51.5	53.9	53.2	48.5	59.3	55.7
21	52.1	53.8	53.3	55.3	54.1	56.0	55.6	51.4	61.3	57.9
22	54.6	56.1	56.1	57.7	56.7	58.1	58.0	54.3	63.2	60.2
23	57.2	58.5	58.9	60.1	59.3	60.3	60.4	57.2	65.1	62.4
24	59.8	60.9	61.7	62.5	61.9	62.4	62.8	60.1	67.0	64.7
25	62.4	63.2	64.4	65.0	64.5	64.5	65.2	63.1	69.0	66.9

주 : 1) 자기특성 이해 역량, 2) 긍정적 자아개념 형성 역량, 3) 사회적 역량, 4) 일의 의미 이해 역량, 5) 학습 태도 형성 역량,  
 6) 직업정보 탐색 역량, 7) 도전 역량, 8) 의사결정 역량, 9) 계획 역량, 10) 실천 역량



## 4) 초등학교 6학년 여학생

<부록 표 7> 초등학교 6학년 여학생 표준표(백분율)

원점수	1)	2)	3)	4)	5)	6)	7)	8)	9)	10)
5	0.1	0.8	0.0	0.1	0.1	0.9	0.3	0.0	4.2	0.5
6	0.4	0.8	0.1	0.2	0.2	1.2	0.4	0.0	6.2	0.6
7	0.4	1.1	0.1	0.3	0.2	1.4	0.4	0.0	8.4	1.1
8	0.8	1.7	0.3	0.6	0.4	2.0	1.0	0.1	11.6	1.4
9	1.1	2.3	0.6	1.2	1.0	3.2	1.8	0.2	14.9	2.4
10	1.9	3.8	0.8	2.6	1.9	5.2	3.7	0.4	19.6	4.0
11	2.9	5.5	1.6	4.4	3.0	7.4	5.5	0.6	25.3	6.7
12	4.7	8.1	1.8	6.9	3.9	10.0	7.6	0.7	30.8	9.6
13	7.3	11.8	2.2	9.2	5.3	12.4	11.7	1.6	37.5	14.5
14	10.7	16.6	2.9	13.4	7.5	17.3	17.0	2.4	42.8	21.3
15	16.2	22.2	7.7	21.7	14.9	25.4	26.0	8.0	51.4	30.2
16	21.9	28.4	10.9	28.8	20.7	32.7	33.2	11.1	58.7	36.8
17	28.5	34.6	15.3	35.8	28.4	39.3	41.7	16.3	64.5	45.8
18	38.5	43.7	21.3	46.3	37.2	46.8	50.6	22.7	69.1	54.2
19	47.0	51.7	30.0	55.3	47.8	54.6	60.4	30.4	73.8	61.3
20	57.8	64.7	43.1	66.6	57.6	63.5	68.5	42.7	78.9	69.3
21	65.4	71.5	52.0	73.1	64.3	69.6	75.2	51.6	81.9	76.0
22	73.7	76.4	60.7	80.5	71.9	75.2	80.9	61.8	86.4	81.6
23	82.0	82.0	71.0	86.0	81.3	81.0	86.0	71.0	89.4	87.2
24	88.7	88.7	80.3	90.7	88.2	85.8	90.9	81.9	92.8	92.5
25	100.0	100.0	100.0	100.0	100.0	100.0	100.0	100.0	100.0	100.0

주 : 1) 자기특성 이해 역량, 2) 긍정적 자아개념 형성 역량, 3) 사회적 역량, 4) 일의 의미 이해 역량, 5) 학습 태도 형성 역량,  
6) 직업정보 탐색 역량, 7) 도전 역량, 8) 의사결정 역량, 9) 계획 역량, 10) 실천 역량

<부록 표 8> 초등학교 6학년 여학생 기준표(T점수)

원점수	1)	2)	3)	4)	5)	6)	7)	8)	9)	10)
5	12.8	17.9	3.0	15.2	11.3	20.3	17.7	1.5	31.0	19.7
6	15.3	20.3	5.9	17.7	14.0	22.5	20.1	4.5	32.8	22.0
7	17.9	22.6	8.9	20.2	16.6	24.6	22.5	7.5	34.6	24.3
8	20.5	24.9	11.8	22.8	19.3	26.8	24.9	10.6	36.4	26.7
9	23.0	27.2	14.7	25.3	21.9	29.0	27.4	13.6	38.2	29.0
10	25.6	29.5	17.7	27.8	24.5	31.2	29.8	16.7	40.0	31.3
11	28.2	31.8	20.6	30.4	27.2	33.3	32.2	19.7	41.8	33.6
12	30.7	34.2	23.6	32.9	29.8	35.5	34.6	22.7	43.6	36.0
13	33.3	36.5	26.5	35.4	32.5	37.7	37.0	25.8	45.4	38.3
14	35.9	38.8	29.5	38.0	35.1	39.9	39.4	28.8	47.3	40.6
15	38.4	41.1	32.4	40.5	37.7	42.1	41.9	31.9	49.1	42.9
16	41.0	43.4	35.4	43.0	40.4	44.2	44.3	34.9	50.9	45.3
17	43.6	45.7	38.3	45.5	43.0	46.4	46.7	37.9	52.7	47.6
18	46.1	48.1	41.2	48.1	45.7	48.6	49.1	41.0	54.5	49.9
19	48.7	50.4	44.2	50.6	48.3	50.8	51.5	44.0	56.3	52.3
20	51.3	52.7	47.1	53.1	50.9	52.9	53.9	47.1	58.1	54.6
21	53.9	55.0	50.1	55.7	53.6	55.1	56.4	50.1	59.9	56.9
22	56.4	57.3	53.0	58.2	56.2	57.3	58.8	53.1	61.7	59.2
23	59.0	59.6	56.0	60.7	58.9	59.5	61.2	56.2	63.5	61.6
24	61.6	62.0	58.9	63.2	61.5	61.6	63.6	59.2	65.4	63.9
25	64.1	64.3	61.9	65.8	64.1	63.8	66.0	62.3	67.2	66.2

주 : 1) 자기특성 이해 역량, 2) 긍정적 자아개념 형성 역량, 3) 사회적 역량, 4) 일의 의미 이해 역량, 5) 학습 태도 형성 역량,  
 6) 직업정보 탐색 역량, 7) 도전 역량, 8) 의사결정 역량, 9) 계획 역량, 10) 실천 역량



## 만든 사람들

---

연구진	김나라 (한국직업능력연구원 전문연구원)
	이지연 (한국직업능력연구원 선임연구위원)
	정윤경 (한국직업능력연구원 선임연구위원)
	계진아 (한국직업능력연구원 연구원)
	권호원 (한국직업능력연구원 연구원)
	이현민 (한국고용노동교육원 교수)
	허다원 (한국직업능력연구원 연구조원)
	이의재 (한국직업능력연구원 연구조원)

---

연구협력	최윤정 (교육부 진로교육정책과장)
	이재복 (교육부 진로교육정책과 교육연구관)
	선보영 (교육부 진로교육정책과 사무관)
	남덕호 (교육부 진로교육정책과 교육연구사)
	김민혁 (교육부 진로교육정책과 교육연구사)

---

자문 (가나다순)	김유신 (서울용마초등학교 수석교사)
	남미숙 (서울용마초등학교 교장)
	서우석 (경인교육대학교 교수)
	심수정 (천성초등학교 교사)
	이정림 (경상북도청송교육지원청 장학사)
	이종범 (청주교육대학교 교수)
	이지영 (서울신동초등학교 교사)
	임은미 (전북대학교 교수)
	장현진 (서울교육대학교 교수)
	조현승 (운곡초등학교 교사)
	최현길 (점촌초등학교 교사)
	홍다겸 (서울가곡초등학교 교사)

---

# 초등학교용 진로개발역량검사

Career Development Competency Test  
for Elementary School Students

활용안내서



교육부

| 17개 시도교육청 |

KRIVET

한국직업능력연구원  
Korea Research Institute for Vocational Education & Training